

DUE 

DORMITORIOS | CHAMBRES | BEDROOMS



# DUE

dormitorios | chambres | bedrooms

**salcedo**

Nuevo programa de dormitorios con estilo para despertar tus sentidos  
Nouveau programme de chambres avec style pour éveiller vos sens  
New bedroom program with style to awaken your senses

# ABATIBLES PUENTES ARMARIOS

ESCAMOTABLES  
PONTS DE LIT ARMOIRES

FOLDAWAY BEDS  
OVERHEAD CUPBOARDS  
WARDROBES

ESPACIOS DÍA Y NOCHE

ESPACES JOUR ET NUIT  
THE SPACES DAY AND NIGHT

Con esta cama abatible vertical, convertimos un espacio de día en un dormitorio de noche, utilizando menos de 3 metros de pared.

Grâce à ce lit escamotable vertical, nous convertissons un espace de jour en une chambre de nuit, en utilisant moins de 3 mètres de mur.

With this vertical foldaway bed, we turn a living room into a bedroom making use of less than 3 meters of wall.

## DUE 44

composición

Boreal | Blanco



  
**DUE**  
dormitorios  
chambres  
bedrooms





DUE 45  
composición

Oslo | Blanco

# VERSATILIDAD EN CUALQUIER ESPACIO

VERSATILITÉ DANS  
TOUS LES ESPACES

VERSATILITY FOR  
ANY SPACE



# SOLUCIONES COMPLETAS Y POLIVALENTES

SOLUTIONS  
COMPLÈTES ET  
POLYVALENTES

COMPLETE AND  
MULTI-PURPOSE  
SOLUTIONS



DUE 46  
composición

Alaska | Ónix

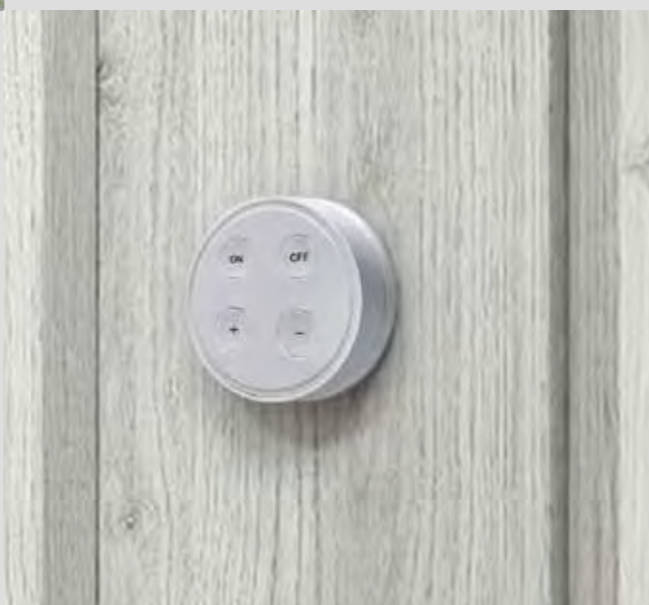


◇  
**DUE**  
dormitorios  
chambres  
bedrooms

Detalles como la iluminación Led opcional, regulable mediante un mando a distancia en el lateral de la cama.

Détails tels que l'éclairage Led optionnel, réglable à l'aide d'un dispositif intégré sur un côté du lit.

Details such as optional Led lighting, adjustable by remote control placed on the side of the bed.



DUE 47

composición

Oslo

Ónix







  
**DUE**

dormitorios  
chambres  
bedrooms

SISTEMA DE  
 PATAS DE  
 APERTURA  
 Y RETORNO  
 AUTOMÁTICO

SYSTÈME D'OUVERTURE  
 AVEC PIEDS À  
 RETOURNEMENT  
 AUTOMATIQUE.

OPENING AND  
 AUTOMATIC RETURN  
 LEG SYSTEM.





DUE 48  
composición

Alaska | Visón

Elegante composición polivalente, en la que podrás tener una sala de estar y habitación a la vez, todo ello unido a una gran capacidad de almacenaje.

Élégante composition polyvalente, où vous pouvez avoir à la fois un salon et une chambre, le tout avec une grande capacité de rangement.

An elegant and multi-purpose composition where you can have a living room and a bedroom in the same space, together with a large storage capacity.

DUE 49  
composición

Boreal | Blanco



# ESPACIOS DIÁFANOS

ESPACES OUVERTS  
DIAPHANOUS SPACES





DUE 50  
composición

Oslo | Alaska



Opción de lámpara flexo con luz Led que lleva incorporado el interruptor y un puerto USB.

Flexo avec lampe Led interrupteur, intégré et port USB.

Optional Led lighting reading lamp with switch and a USB port.



El sofá, hace las veces de arcón y podemos guardar las almohadas y la ropa de cama, durante el día y meter en él los cojines del respaldo durante la noche. Los asientos del sofá, nos servirán por la noche de cabecero tapizado de nuestra cama.

Le canapé, également coffre nous permet de ranger oreillers et édredons pendant le jour, et les coussins du dossier du canapé pendant la nuit. La nuit, les assises du canapé se transforment en tête de lit tapissée pour un meilleur repos.

The sofa also works as chest. We can store pillows and bed linen during the day and the back cushions at night. The seats of the sofa will serve us as upholstered headboard for our bed.



## SOFA Cama

CANAPÉ-LIT  
SOFA BED

DUE  
dormitorios  
chambres  
bedrooms

Opción de juegos de brazos para el sofá.

Option d'un jeu d'accoudoirs pour le canapé.

Arm option for the sofa.

Nuestra cama vertical con sofá convierte un espacio pequeño, en la sala más apetecible de nuestro hogar, combinándolo con el programa de Estanterías y Comedores.

Notre lit escamotable vertical avec canapé coffre, transforme un petit espace en une pièce plus agréable pour notre maison, grâce aux combinaisons possibles avec les programmes de Bibliothèques et de Séjour.

Combined with the shelves and living room program our vertical foldaway bed with sofa, turns a small space in the most desirable room of our home.





Estructura de somier en aluminio aportando fuerza y ligereza.  
Lamas de madera en haya.  
Sistema de Patas de Apertura y Retorno Automático.  
Carcasa de protección en el mecanismo.  
Peso máximo admitido de colchón para medidas de 135 cm. de 18 kgs.

Structure en aluminium procurant force et légèreté.  
Lattes en bois de hêtre.  
Système d'ouverture avec pieds à retournement automatique.  
Boîtier de protection dans le mécanisme.  
Poids maximum autorisé du matelas pour des mesures de 140 cm. et 18 kg.

Aluminum mattress base structure providing strength and lightness.  
Wooden slats in beech.  
Opening and automatic return leg system.  
Protective casing for the foldaway mechanism.  
Maximum weight allowed for a 135 cm. mattress: 18 kgs.



Posibilidad de iluminación con focos leds integrados, controlados con mando a distancia y regulador de intensidad de luz.

Possibilité de spots Leds intégrés contrôlés par télécommande et régulateur d'intensité.

Optional integrated adjustable lighting, (remote controlled).

  
**DUE**  
dormitorios  
chambres  
bedrooms

**COLCHONES**  
Tejido Stretch acolchado con 9 mm de Viscolástica y 20 mm de Hypersolf.  
Núcleo de 16 cms. en 26 kgs.  
Platabanda con tejido Stretch vogoré gris tipo topper  
Tejido 3D en la parte inferior  
Altura: 19 / 20 cms.



**MATELAS**  
Coutil Stretch, garnissage de 9 mm de Viscoélastique et 20mm d'Hypersoft.  
Âme de 16 cms en 26 kgs.  
Contour en Stretch gris vigoré type topper.  
Tissu 3D pour la partie inférieure.  
Épaisseur: 19/20 cms.

**MATRESSES**  
Padded Stretch Fabric with 9 mm of visco- elastic and 20mm of Hypersolf.  
Mattress core in 16 cms. 26 kgs.  
Platabanda with topper style gray Stretch fabric.  
3D fabric on the bottom  
Height: 19/20 cms.

Opción de lámpara flexo con luz Led que lleva incorporado el interruptor y un puerto USB.

Flexo avec lampe Led, interrupteur intégré et port USB.

Optional Led lighting reading lamp that incorporates the switch USB port.



Las camas abatibles, deberán fijarse OBLIGATORIAMENTE a la pared con las escuadras que acompañan al mueble.

Les lits escamotables doivent IMPERATIVEMENT être fixés au mur avec les équerres fournies à cet effet.

Foldaway beds must be mandatorily fixed to the wall with the brackets supplied.



DUE 51  
composición

Boreal | Blanco



# ARMA RIOS



ARMOIRES  
WARDROBES

ESPACIOS  
DISEÑADOS PARA EL  
ALMACENAJE

ESPACES CONÇUS POUR  
LE RANGEMENT

SPACES DESIGNED FOR  
STORAGE





**DUE 52**  
composición

Blanco | Boreal

El programa de armarios nos permite el mejor aprovechamiento del espacio.

Le programme d'armoires placard nous permet d'obtenir un meilleur profit de l'espace.

The wardrobe program enable us to take advantage of space.

# DUE 53

composición

Roble

Cemento



## DUE 54

composición

Oslo

Alaska



Due nos permite componer armarios de anchura desde 40-45-50-80-90-100-120...

Due nous permet d'obtenir des compositions d'armoires de 40-45-50-80-90-100-120...

Due allows for composing wardrobes in 40-45-50-80-90-100-120...

**DUE 55**  
composición

Boreal





DUE 56  
composición

Oslo | Blanco



DUE 57  
composición

Boreal | Blanco



# DUE 58

composición

Alaska | Ónix



## COMBINA TU ARMARIO CON DISTINTOS TIPOS DE PUERTA

CHOISISSEZ ENTRE LES DIFFÉRENTS TYPES  
DE PORTES POUR ASSORTIR VOTRE ARMOIRE

COMBINE YOUR WARDROBE WITH  
DIFFERENT TYPES OF DOORS

DUE 59

composición

Alaska



Lisa  
Lisse  
Plain



Lisa con perfiles  
Lisse profils alu  
Plain with profile



Lisa con perfiles y espejo  
Lisse profils alu et miroir  
Plain with profile and mirror



Plafonada  
À panneaux  
Panelled



Panelada  
Asymétrique  
Asymetric





Puede elegir distintas distribuciones interiores de armario.

Le programme d'armoires nous permet d'obtenir un meilleur profit de l'espace.

You can choose among different wardrobe interior distributions

Armarios de rincón con puertas plegables, que permiten un mejor aprovechamiento del espacio.

Armoires d'angle avec portes pliantes, qui permettent un meilleur profit de l'espace.

Corner wardrobe with folding doors to make the most of your space.

DUE 60  
composición

Oslo

Blanco





DUE 61  
composición

Blanco | Boreal

## COMBINACIÓN PUERTAS BATIENTES Y PLEGABLE

ASSORTIMENT DE  
PORTES BATTANTES ET  
PLIANTES

A COMBINATION OF  
SWING AND FOLDING  
DOORS



DUE 62  
composición

Oslo

## TIPOS DE PUERTA CORREDERA

TYPES DE PORTES COULISSANTES  
TYPES OF SLIDING DOORS



Lisa  
Lisse  
Plain



Lisa + Luna  
Lisse + Miroir  
Plain + Mirror



Mixta  
Mixte  
Mixed



Plafonada  
À panneaux  
Panelled



Panelada  
Asymétrique  
Asymmetric



DUE 63  
composición

Boreal



DUE 64  
composición

Alaska

Blanco



DUE 65  
composición

Boreal | Ónix



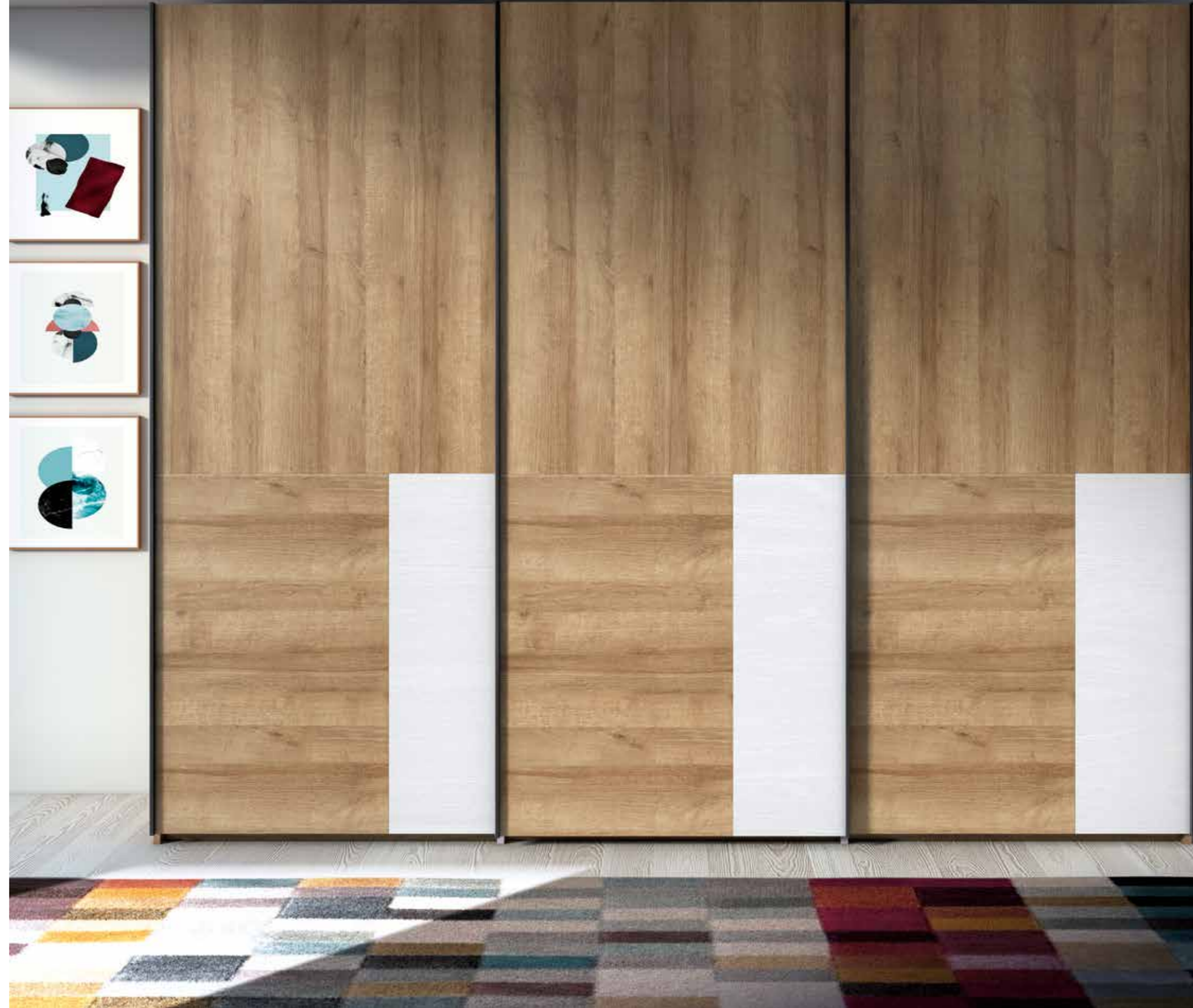
DUE 66  
composición

Boreal | Blanco

  
DUE  
dormitorios  
chambres  
bedrooms

DUE 67  
composición

Oslo | Blanco





## ACCESORIOS DE ARMARIO

ACCESOIRES POUR ARMOIRE  
WARDROBE ACCESSORIES



Cajoneras interiores disponibles en varias medidas.  
Tiroirs intérieurs disponibles en différentes tailles  
Interior drawers available in various sizes.

Barra basculante.  
Tringle basculante.  
Pull down hanging rail.



Luz interior apertura puerta.  
Éclairage intérieur à l'ouverture de la porte.  
Interior light when opening the door.



Opción de organizador para cajones.  
Option de séparateur de tiroirs.  
Drawer organizer option.



Zapatero extraíble.  
Porte-chaussures coulissant.  
Pull out shoe rack.



Pantalonero extraíble.  
Porte-pantalons coulissant.  
Pull out trousers holder.





Creamos vestidores, aprovechando los espacios, distribuyéndolos según tus necesidades con cajoneras, baldas, barras fija y basculantes, zapateros extraíbles, etc...

Nous créons des dressings, en optimisant les espaces, selon vos besoins avec des tiroirs, étagères, barres fixes et basculantes, portes-chaussures, etc.

We create walk in wardrobes, taking advantage of the spaces, distributing them according to your needs with drawers, shelves, fixed and pull down hanging rails, pull out shoe racks, etc ...





# DUE

dormitorios  
chambres  
bedrooms

TE OFRECEMOS TODO  
LO NECESARIO PARA TU  
VESTIDOR

TOUT LE NÉCESSAIRE POUR  
VOTRE BIEN-ÊTRE

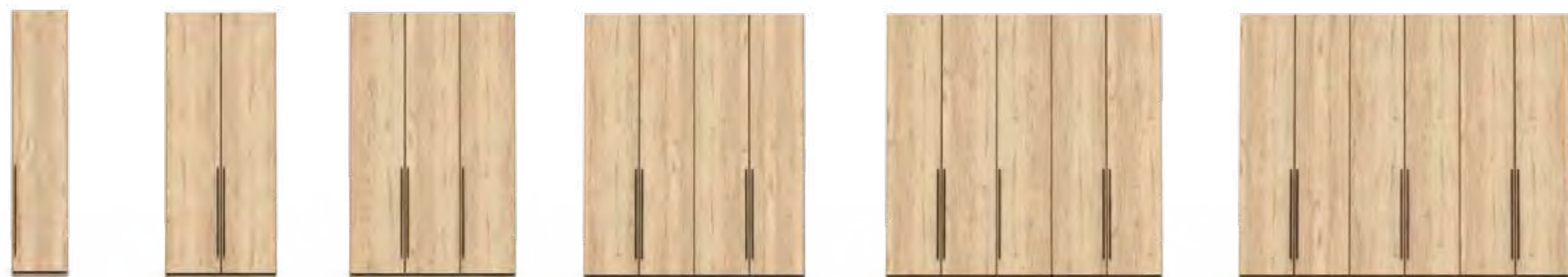
WE OFFER YOU EVERYTHING YOU  
NEED FOR YOUR WALK IN WARDROBE



ARMARIOS | ARMOIRES | WARDROBES



Puertas Lisas | Portes Lisses | Plain doors



Puertas Lisas | Portes Lisses | Plain doors with profile



Puertas Plafonadas | Portes à Panneaux | Panelled doors

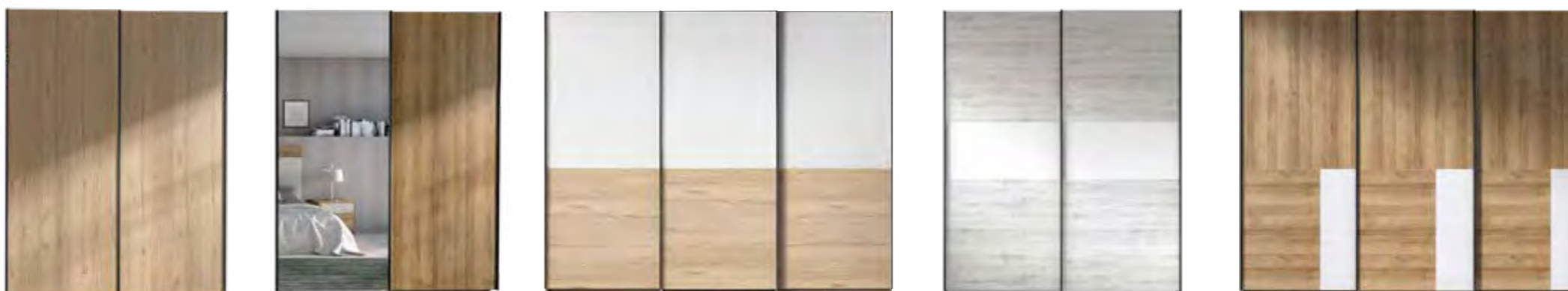


Puertas Paneladas | Portes Asymétriques | Asymetric doors

ARMARIOS RINCÓN | ARMOIRES D'ANGLE | CORNER WARDROBES



ARMARIOS CORREDERAS | ARMOIRES PORTES COULISSANTES | SLIDING DOORS WARDROBES



Puertas Lisa  
Portes Lisses  
Plain doors

Puertas Lisa + Luna  
Portes Lisses + Miroir  
Plain + Mirror

Puertas Mixtas  
Portes Mixtes  
Mixed doors

Puertas Plafonadas  
Portes à Panneaux  
Panelled doors

Puertas Paneladas  
Portes Asymétriques  
Asymetric doors



## ACABADOS BASE

COULEURS STRUCTURE  
BASE COLORS



Blanco / Blanc / White



Alaska



Boreal



Oslo



Roble / Chêne / Oak

## ACABADOS COMBINACIÓN

COMBINAISON FAÇADE  
COMBINATION COLORS



Cemento / Ciment / Cement



Visión



Ónix

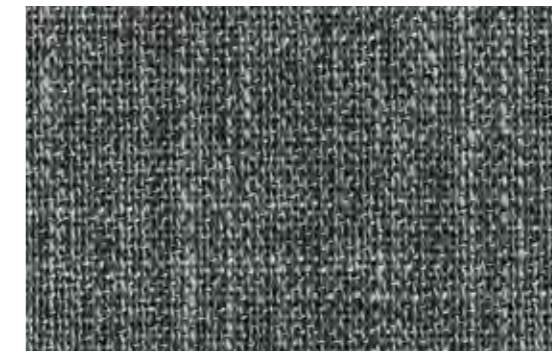
## FROCA Serie Wester



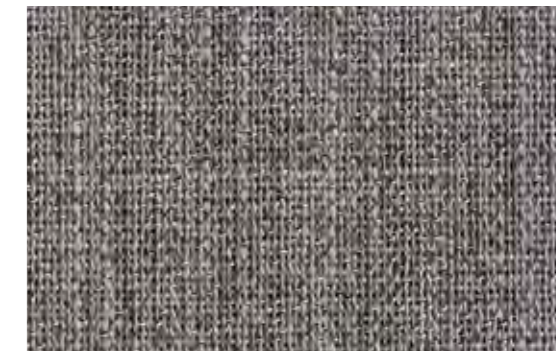
Wester 1



Wester 2



Wester 3



Wester 4



Wester 5



Wester 6



Wester 7



Wester 8



Wester 9



Wester 10



Wester 11



Wester 12



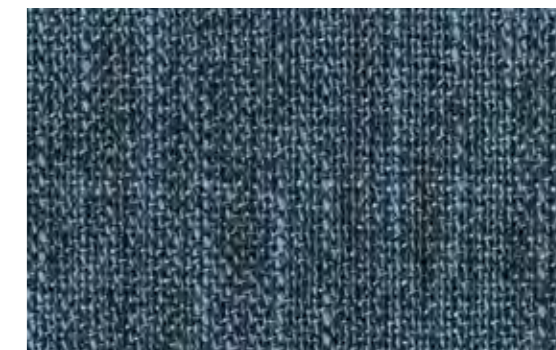
Wester 13



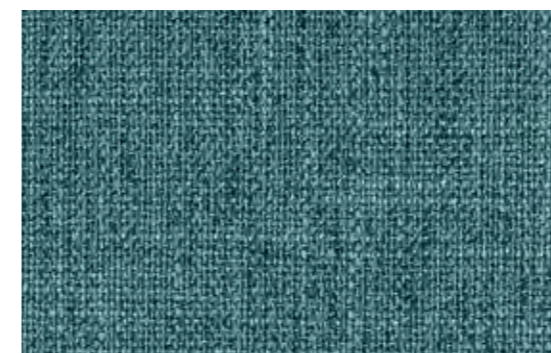
Wester 14



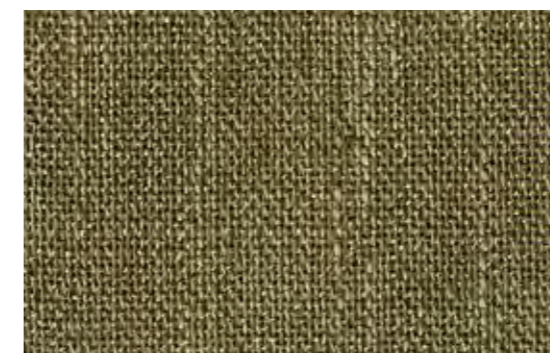
Wester 15



Wester 16



Wester 17



Wester 18



